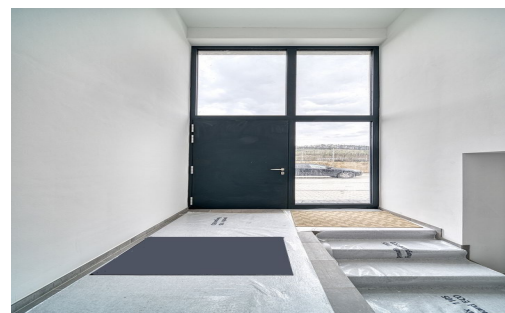




## Appartement à vendre

97.00 m<sup>2</sup> 2 chambre(s)  
Ettelbruck

650 000 €



## DESCRIPTION

SOUS COMPROMIS Mario Zannier de REMAX Forum vous présente ce bel appartement-duplex dans un immeuble de deux unités idéalement situé à Ettelbruck, avenue J-F Kennedy. Note importante, la mise en souterrain de la N7 entre le monument Patton et le carrefour de la Waark réduira de manière conséquente le trafic à cet endroit. Description: - Grande cuisine équipée neuve et espace de vie de +/- 30 m2 - Deux grandes chambres à coucher de +/- 16 m2 et +/- 20 m2, sol en parquet massif - Une salle de douche - Une salle de bains - Un petit espace ouvert de +/- 7 m2 pouvant servir de bureau ou de rangement. - Grande terrasse de +/- 14 m2 Pour compléter cet appartement, il dispose également d'une grande cave privative, d'une buanderie commune, d'un local vélos/poubelles et de deux emplacements extérieur. Frais d'agence à charge du vendeur.

## DETAILS DU BIEN

Nombre de chambre(s) : **2**  
Surface : **97.00 m²**  
Terrain : -  
Balcon : -  
Terrasse : **14 m²**  
Jardin : -  
Garage(s) : -  
Parking(s) souterrain(s) : -

Parking(s) : **4**  
Parking collectif : -  
Année de construction : **2019**  
Disponibilité : **à convenir**  
Nombre d'étage : -  
Etagé : -  
Rénové : **oui**  
Meublé : **non**

✓ RE/MAX FORUM

📍 154, avenue du X Septembre, L- 2550 Luxembourg



✉ forum@remax.lu



🌐 <https://www.remaxforum.lu/>

