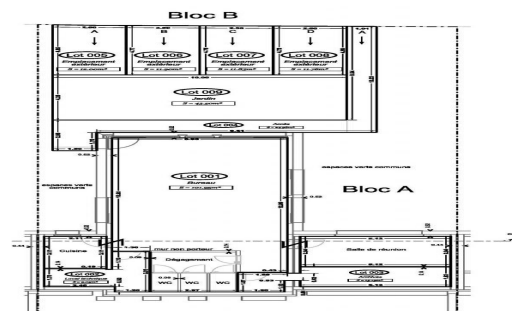




BUREAU à vendre
102 m²
WEISWAMPACH

488 729 €



DESCRIPTION

RE/MAX FORUM, spécialiste de l'immobilier au Grand-Duché de Luxembourg, vous propose à la vente ce magnifique commerce Lot 15b, bureau, cabinet, au cœur d'un nouveau lotissement, d'une surface de +-101,95 m2 d'une petite résidence AB à 3 unités. Un accès privé (23m2), un grand bureau type 'open space', un coin cuisine, un espace sanitaire avec 2 WC séparés, une cave/archives (5,95m2), un local technique (5,98m2) et quatre emplacements extérieurs complètement aménagés. Un jardin privatif de +-35m2 Un accès extérieur privatif. Un local technique complètement indépendant. Un local 'rangement' ou 'archives'. Installation chauffage composée d'une pompe à chaleur type Daikin-Rotex indépendante, y compris chauffage au sol sur la surface complète. Triple Vitrage L'immeuble est proche de toutes les commodités. Pour votre documentation gratuite veuillez nous contacter par téléphone au 621 300 300 Les honoraires d'agence sont à charge du/des...

DETAILS DU BIEN

Nombre de chambre(s) : -
Surface : **102 m²**
Terrain : -
Balcon : -
Terrasse : -
Jardin : -
Garage(s) : -
Parking(s) souterrain(s) : -

Parking(s) : **8**
Parking collectif : -
Année de construction : **2019**
Disponibilité : -
Nombre d'étage : -
Etage : -
Rénové : **non**
Meublé : **non**

✓ RE/MAX FORUM

📍 186, route de Longwy, L-1940 Luxembourg

✉️ forum@remax.lu

🌐 <https://www.remaxforum.lu/>

DIAGNOSTICS ENERGETIQUES

Indice énergétique



Indice isolation

