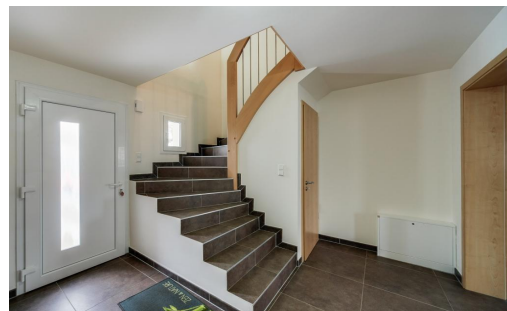




maison à vendre
140 m² 4 chambre(s)
BETTBORN

660 000 €



DESCRIPTION

RE/MAX FORUM spécialiste de l'immobilier à Bettborn vous présente en vente cette belle maison libre de quatre côtés, qui se compose comme suite: La surface pondérée de la maison est de +-223.51m²Au rez-de-chaussée: surface habitable selon plan 74.99m²/notre mesurage au laser +- 81.08m² - un hall d'entrée- un WC séparé avec lavabo +-1.8m²- chambre d'amis/bureau +-13.8m²- un living/bureau +-15.07m²- une cuisine équipée Siemens/AEG +-11.94m² - un spacieux salon +-26.85m² avec accès sur une belle terrasse couverte 3m x 5mAux combles: surface habitable selon plan 64.61m²/notre mesurage au laser +-67.49m²- une belle mezzanine - 3 chambres à couchés (chambre 1 +-13.05m², chambre 2 +-16.05m², chambre 3+-12.88m²- une salle de bain avec baignoire, douche italienne et WC +-9.93m²- rangement/débaras +-4.08m²Au sous-sol: surface selon plan +-83.91m²- deux garages séparés- une spacieuse buanderie +-12.96m²- la chaufferie +- 13.02m² (la maison est chauffée avec...

DETAILS DU BIEN

Nombre de chambre(s) : 4	Parking(s) : -
Surface : 140 m²	Parking collectif : -
Terrain : 4.66 m²	Année de construction : -
Balcon : -	Disponibilité : -
Terrasse : oui	Nombre d'étage : -
Jardin : oui	Etage : -
Garage(s) : 2	Rénové : non
Parking(s) souterrain(s) : -	Meublé : non

✓ RE/MAX FORUM

📍 154, avenue du X Septembre, L- 2550 Luxembourg



✉ forum@remax.lu



🌐 <https://www.remaxforum.lu/>