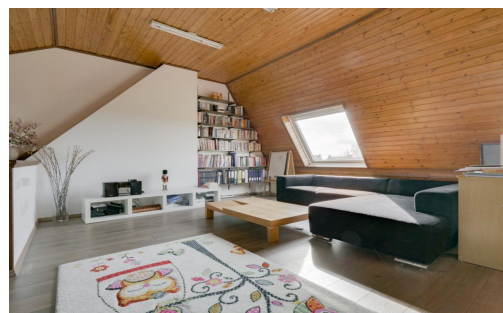




## maison à louer

180 m² 4 chambre(s)  
Luxembourg Bonnevoie

**2 800 € / Monat**



## DESCRIPTION

RE/MAX FORUM, spécialiste de l'immobilier au Grand Duché, vous propose à la location cette très agréable maison située dans une rue calme de Bonnevoie (juste en face du parc Kaltreis) et rénovée en 2014. Il s'agit donc de la première occupation après rénovation. La propriété offre +- 180 mètres carrés habitables pour une surface totale de +- 260 mètres carrés et un terrain de 2.40 ares. Elle se compose de la manière suivante : - Au RDC, un grand hall d'entrée, un WC séparé, une cuisine séparée entièrement équipée, un grand salon/salle à manger donnant accès directement au grand balcon. - Au 1er étage, 3 chambres très spacieuses, une salle de douche avec WC. - Dans le grenier, une très grande pièce pouvant servir de chambre, salle de jeu ou espace fitness, un espace sous-toiture est également prévu pour le rangement. - La maison dispose aussi d'un sous-sol total avec un garage pour deux voitures ainsi qu'une buanderie, une salle de douche, et des espaces...

## DETAILS DU BIEN

Nombre de chambre(s) : <b>4</b>	Parking(s) : <b>2</b>
Surface : <b>180 m²</b>	Parking collectif : -
Terrain : <b>2.4 m²</b>	Année de construction : -
Balcon : <b>oui</b>	Disponibilité : -
Terrasse : <b>oui</b>	Nombre d'étage : <b>4</b>
Jardin : <b>240 m²</b>	Etage : -
Garage(s) : <b>2</b>	Rénové : <b>non</b>
Parking(s) souterrain(s) : -	Meublé : <b>non</b>

✓ RE/MAX FORUM

📍 154, avenue du X Septembre, L- 2550 Luxembourg



✉ forum@remax.lu



🌐 <https://www.remaxforum.lu/>