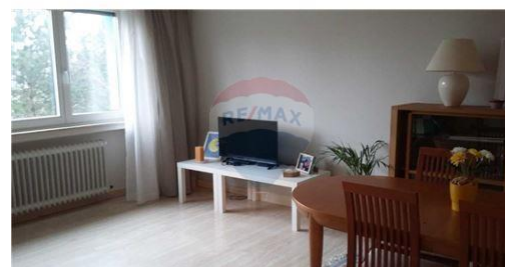
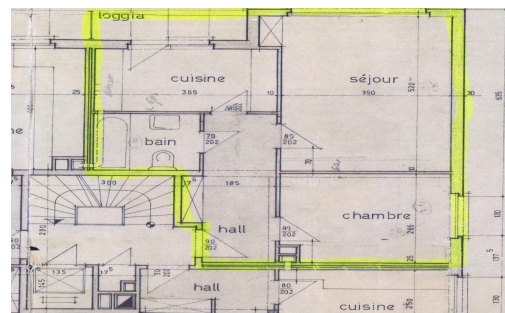




**appartement à louer**  
52 m<sup>2</sup> 1 chambre(s)  
BERTRANGE

**1 300 € / Monat**



## DESCRIPTION

RE/MAX spécialiste de l'immobilier à Luxembourg vous propose un appartement meublé d'une chambre à la location dans le quartier de Bertrange en face du City Concorde. très belle vue sur la nature (zone natura 2000) Situé au 2<sup>e</sup> étage, cet appartement de standing se compose d'une cuisine toute équipée, une salle de bain, un living, une chambre, une terrasse, le tout est entièrement meublé et équipé! L'appartement possède de nombreux placards. A disposition: tout l'électroménager, aspirateur, lave-vaisselle, machine à laver, etc... L'appartement dispose aussi d'une cave privative ainsi qu'une buanderie commune avec machine à laver Bosch. Il dispose d' un emplacement sous terrain et d'une dizaine de places visiteurs.

## DETAILS DU BIEN

Nombre de chambre(s) : **1**  
Surface : **52 m²**  
Terrain : -  
Balcon : **oui**  
Terrasse : -  
Jardin : -  
Garage(s) : **1**  
Parking(s) souterrain(s) : -

Parking(s) : -  
Parking collectif : -  
Année de construction : **1975**  
Disponibilité : -  
Nombre d'étage : -  
Etage : -  
Rénové : **non**  
Meublé : **non**

✓ **RE/MAX FORUM**

📍 **154, avenue du X Septembre, L- 2550 Luxembourg**

✉ **forum@remax.lu**

🌐 **<https://www.remaxforum.lu/>**

## DIAGNOSTICS ENERGETIQUES

### Indice énergétique



### Indice isolation

