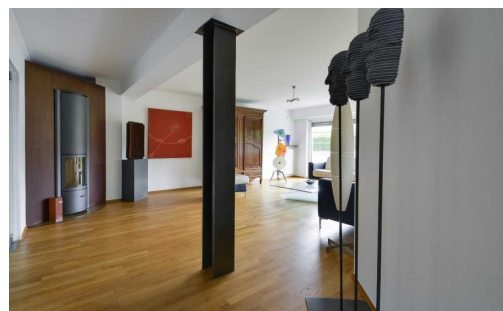
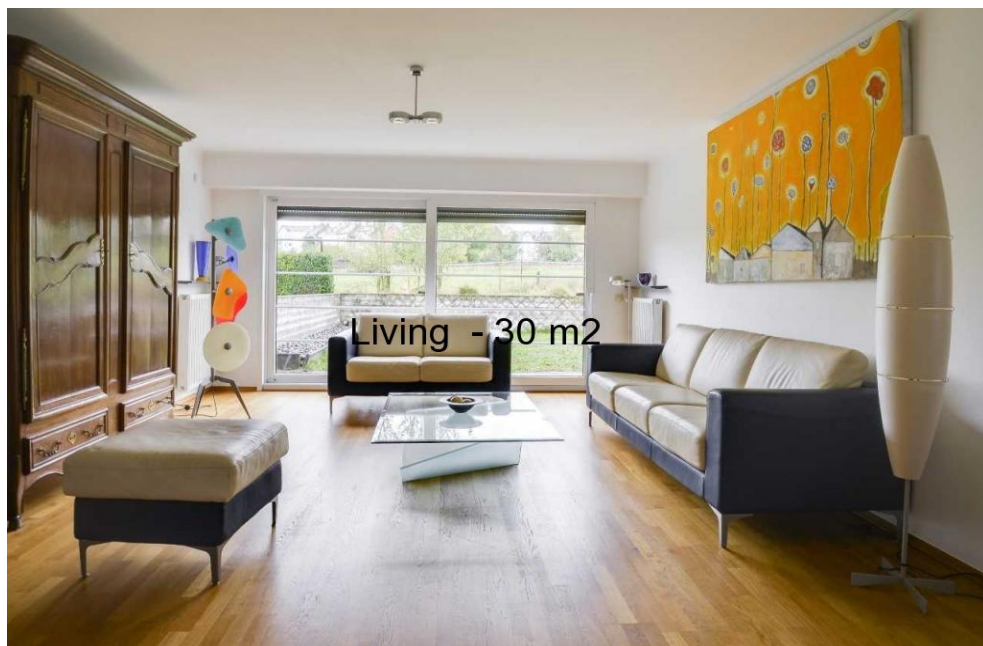




**maison à vendre**  
260 m² 5 chambre(s)  
DUDELANGE

**965 000 €**



## DESCRIPTION

RE/MAX Forum, spécialiste de l'immobilier à Dudelange, vous présente cette superbe maison de standing de 260m<sup>2</sup> habitables, construite en 2006. La maison est dans un état irréprochable. (Renseignements au +352 621 167 173) Érigée sur un terrain de 2 ares<sup>94</sup>, elle offre des prestations haut de gamme et se compose comme suit : Au rez de chaussée : Grand hall d'entrée avec vestiaire encastré et WC invités, cuisine équipée (+15 m<sup>2</sup>) avec accès sur la terrasse et le jardin, cellier, spacieux espace salon / salle à manger (+ 50 m<sup>2</sup>) avec accès sur la terrasse et le jardin, cheminée, garage 1 voiture (25 m<sup>2</sup>) accessible depuis la cuisine/cellier. Au 1er étage : Hall de nuit, très belle et spacieuse suite parentale (+ 23 m<sup>2</sup>) avec grand dressing (+ 16 m<sup>2</sup>), salle de bains (+ 26 m<sup>2</sup>) avec baignoire, douche italienne, WC, Sauna et balcon, grand bureau/bibliothèque meublé sur mesure (+ 16 m<sup>2</sup>). Au 2<sup>e</sup> étage : Hall de nuit, 3 chambres ( + 19m<sup>2</sup> / 15m<sup>2</sup> / 9m<sup>2</sup> ) avec accès balcon, 1...

## DETAILS DU BIEN

Nombre de chambre(s) : **5**

Surface : **260 m<sup>2</sup>**

Terrain : **2.94 m<sup>2</sup>**

Balcon : **30 m<sup>2</sup>**

Terrasse : **30 m<sup>2</sup>**

Jardin : **80 m<sup>2</sup>**

Garage(s) : **1**

Parking(s) souterrain(s) : -

Parking(s) : **2**

Parking collectif : -

Année de construction : **2006**

Disponibilité : **01.04.2018**

Nombre d'étage : -

Etage : -

Rénové : **non**

Meublé : **non**

✓ **RE/MAX FORUM**

📍 **154, avenue du X Septembre, L- 2550 Luxembourg**



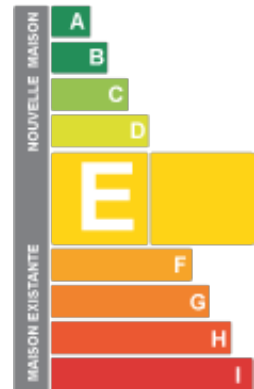
✉ **forum@remax.lu**



🌐 **<https://www.remaxforum.lu/>**

## DIAGNOSTICS ENERGETIQUES

### Indice énergétique



### Indice isolation

